

**WANDERBUS
EUROPASCHUTZGEBIET VERWALL - SILBERTAL
BIS AN DIE UNTERE GAFLUNAALPE**

Jeden Dienstag & Freitag

ABFAHRT Zentrum Silbertal: 8:30 Uhr
oder nach Vereinbarung

RÜCKFAHRT ab der Unteren Gaflunaalpe zwischen
16:00 und 17:00 Uhr (die genaue Rückfahrzeit wird
während der Hinfahrt mit dem Busfahrer besprochen)

WICHTIGE INFOS:

// Betrieb von 16. Juni bis 15. September 2023

// Wanderbus fährt nur bei mind. 8 fixen Anmeldungen

FAHRPREISE:

Erwachsene, Hin- und Rückfahrt	25,00 €
Erwachsene, Hinfahrt	15,00 €
Kinder Jg. 2009 - 2016, Hin- und Rückfahrt	10,00 €
Kinder Jg. 2009 - 2016, Hinfahrt	7,50 €
Kinder Jg. 2017 und jünger	frei
Hunde Hin- und Rückfahrt	7,00 €
Hunde Hinfahrt	5,00 €

Stornobedingungen: Kostenfreie Stornierungen sind nur bis 17:00 Uhr am Vortag möglich. Bei späteren Stornierungen (nach 17:00 Uhr am Vortag bis Abfahrt vom Wanderbus) wird der geleistete Betrag nur dann rückerstattet, wenn ein ärztliches Attest vorgelegt wird.



**INFORMATION UND ANMELDUNG ONLINE ODER
BEI DER BÜRGERSERVICESTELLE SILBERTAL**

Bürgerservicestelle Öffnungszeiten:

Montag – Freitag 07:30 – 13:00 Uhr

ONLINE-ANMELDUNG

montafon.at/wanderbus-silbertal

KONTAKT

T. +43 5556 74104

info@wanderbus.at

Anmeldung am Vortag bis 17:00 Uhr
unbedingt erforderlich!

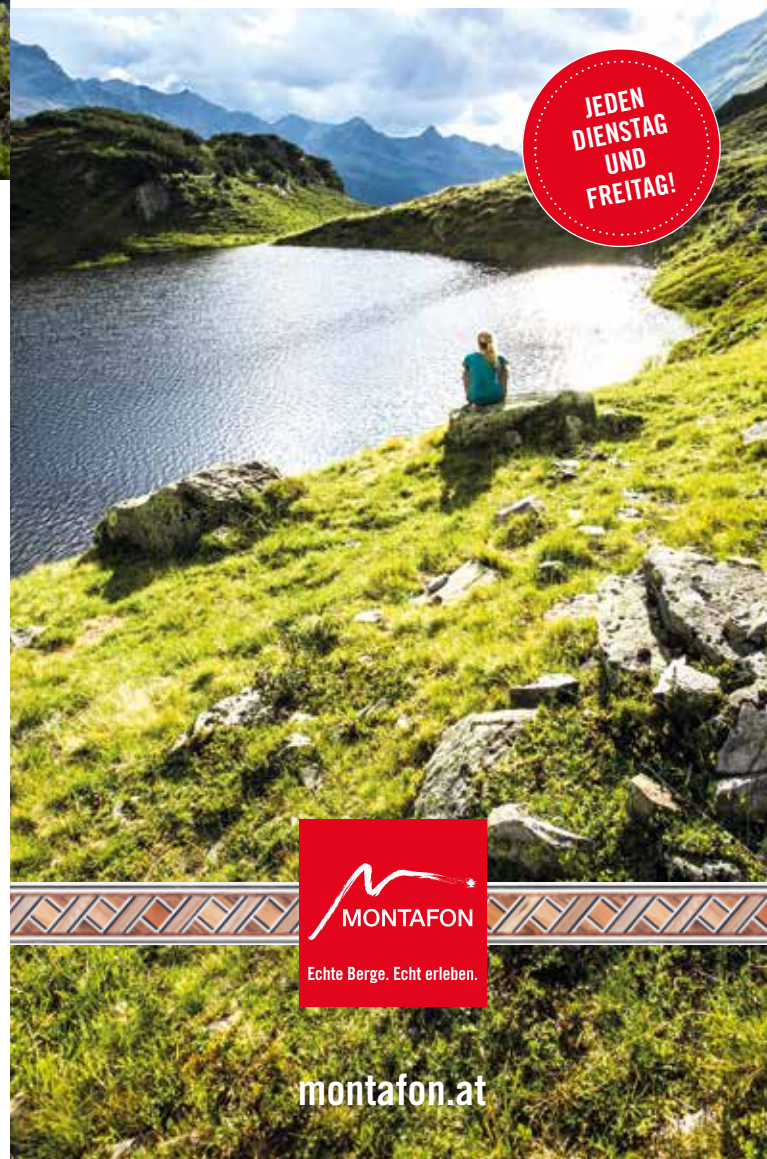
BUS FÄHRT NUR BEI MIND. 8 ANMELDUNGEN!

Die Fahrkarten gibt es ausschließlich in der
Bürgerservicestelle Silbertal und online auf
montafon.at/wanderbus-silbertal

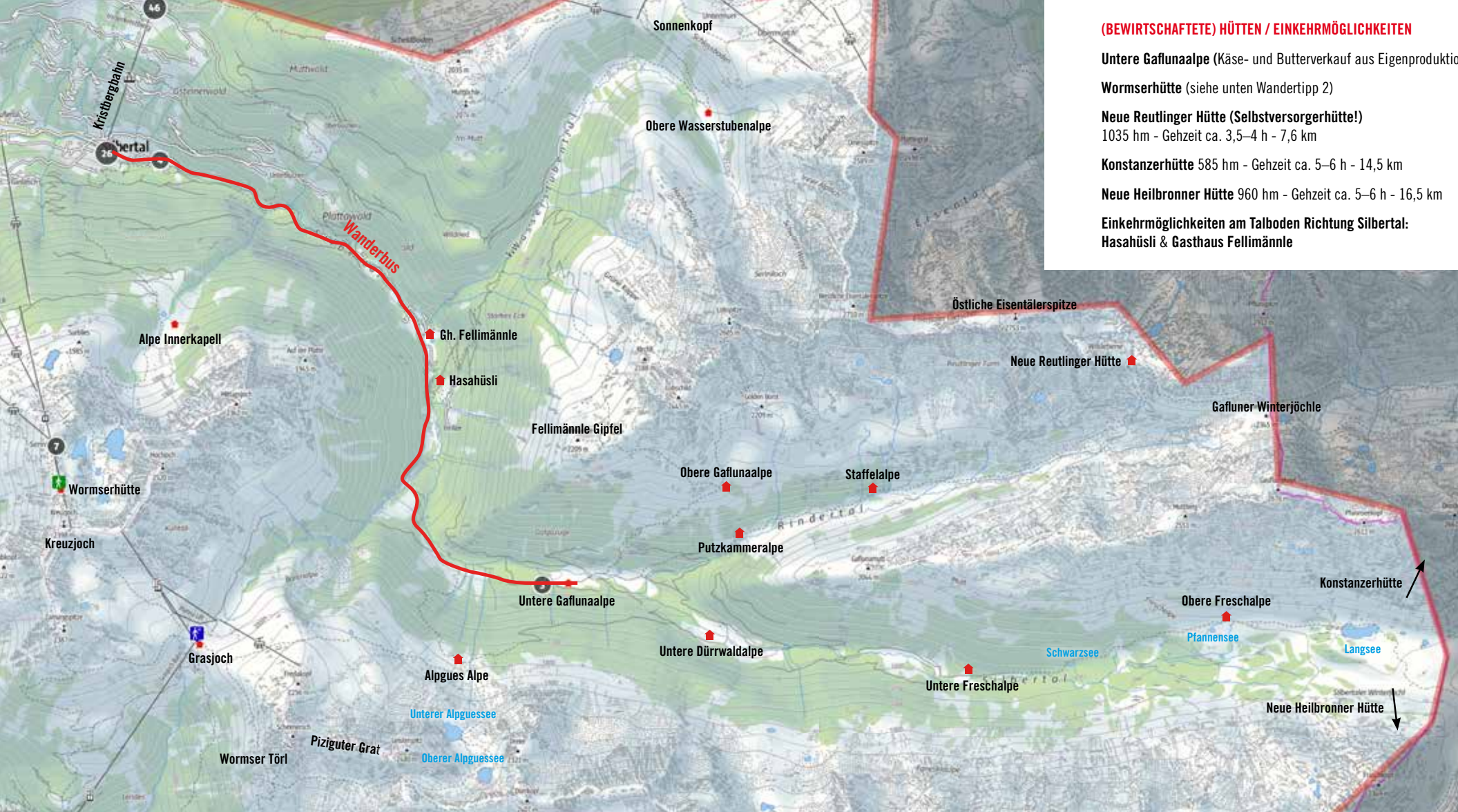
MITTE JUNI BIS MITTE SEPTEMBER

WANDERBUS EUROPASCHUTZGEBIET VERWALL - SILBERTAL

JEDEN
DIENSTAG
UND
FREITAG!



montafon.at



(BEWIRTSCHAFTETE) HÜTTEN / EINKEHRMÖGLICHKEITEN

- Untere Gaflunaalpe** (Käse- und Butterverkauf aus Eigenproduktion)
- Wormserhütte** (siehe unten Wandertipp 2)
- Neue Reutlinger Hütte (Selbstversorgerhütte!)**
1035 hm - Gehzeit ca. 3,5-4 h - 7,6 km
- Konstanzerhütte** 585 hm - Gehzeit ca. 5-6 h - 14,5 km
- Neue Heilbronner Hütte** 960 hm - Gehzeit ca. 5-6 h - 16,5 km
- Einkehrmöglichkeiten am Talboden Richtung Silbertal:**
Hasahüsli & Gasthaus Fellimännle

WEITERE WANDERTIPPS inkl. interaktiven Tracks findest Du auf montafon.at/kristberg/de/naturzeit/wandertouren

- 1 Von der Unteren Gaflunaalpe zum Schwarzsee im hinteren Silbertal und retour**
346 hm Aufstieg/Abstieg - Gehzeit ca. 4 h - 12 km
Untere Gaflunaalpe - Untere Dürrwaldalpe - Schwarzsee - gleichen Weg retour
- 2 Von der Unteren Gaflunaalpe über Alpguessee zum Hochjoch**
1.426 hm Aufstieg/495 hm Abstieg - Gehzeit ca. 6 h - 15,4 km
Untere Gaflunaalpe - Untere Dürrwaldalpe - Alpguesalpe - Unterer- und Oberer Alpguessee - Piziguter Grat - Wormser Törl - Grasjoch (Furkla) - Kreuzjoch - Wormser Hütte - Bergstation Sennigrat Bahn

- 3 Zur Östlichen Eisentälerspitze und retour**
1.907 hm Aufstieg/1.885 hm Abstieg - Gehzeit ca. 8,5 h - 21,5 km
Untere Gaflunaalpe - Rindertal - Neue Reutlinger Hütte - Östliche Eisentälerspitze - dann retour

Variante: Zur Östlichen Eisentälerspitze, dann über Nenzigasttal bis ins Klostertal - Gehzeit ca. 12,5 h - 30,8 km

Variante: Zur Östlichen Eisentälerspitze und über Sonnenkopf retour ins Silbertal - Gehzeit ca. 14,5 h - 35,6 km

- 4 Emil-Roth-Weg im Europaschutzgebiet Verwall**
1.204 hm Aufstieg/Abstieg - Gehzeit ca. 9 h - 26,2 km
Untere Gaflunaalpe - Putzkammeralpe - Staffetalpe - Neue Reutlinger Hütte - Gafluner Winterjöchle - Gaflunasee - Emil-Roth-Weg - Langsee - Obere Freschalpe - Schwarzsee - Untere Freschalpe - Untere Dürrwaldalpe - Untere Gaflunaalpe
- 5 Auf den Fellimännle Gipfel**
878 hm Aufstieg/1.381 hm Abstieg - Gehzeit ca. 12,5 h - 16,4 km
Unter Gaflunaalpe, Obere Gaflunaalpe, Fellimännle Gipfel, Alpe Gretschi, Einkehrmöglichkeit im Hasahüsli oder Fellimännle, Silbertal Dorf